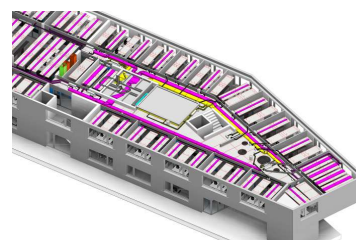


Bürogebäude Pfäffikon



Zeitraum Oktober 2016 - Februar 2017
Projektgrösse CHF 15 Mio.

Auftraggeber HTB Ingenieure + Planer AG
Planer Fröhlich Architektur

ERBRACHTE LEISTUNGEN

3D- / BIM- Modellierung aus Pläne
BIM-Gesamtkoordination
Visualisierung

PROJEKTBE SCHRIEB

Mit diesem Projekt wurde beabsichtigt, den Einsatz von BIM für die Architektur- sowie Haustechnikplanung zu prüfen. Beim Aufbau und der Konsolidation beider Fachplanermodelle wurden international etablierte BIM-Prozesse angewendet: Ein interner BIM-Koordinator wurde mit den Aufgaben betraut, die spezifischen Projektanforderungen mit dem Kunden und allen am Projekt beteiligten Fachplanern zu erarbeiten, umzusetzen, und das interne BIM-Team zu koordinieren. Der Erfolg zeichnet sich aus durch die verlässliche Kollisionsprüfung am vereinigten Modell sowie die Abgabe verwendbarer und komplexer BIM-Daten, die sowohl dem Design des Architekten als auch den Informationsanforderungen für die Haustechnik entsprechen.