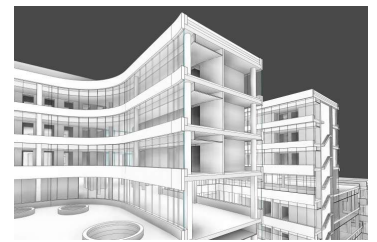
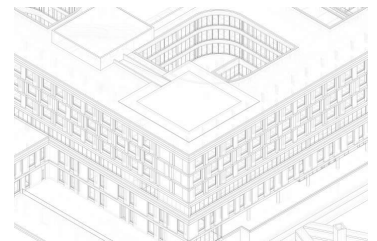
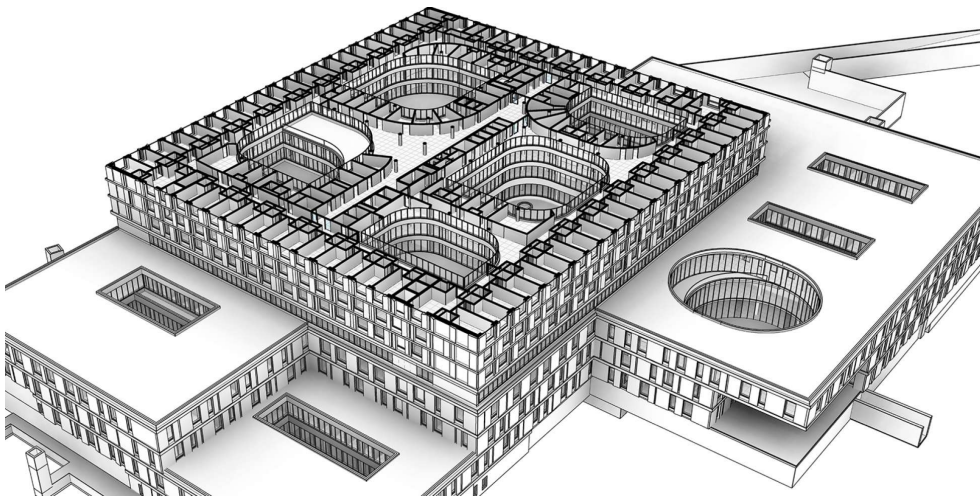


# Kantonsspital Baden



Zeitraum April - November 2017  
Planer Nickl & Partner Architekten Schweiz  
AG + MUM AG

Auftraggeber Nickl & Partner Architekten Schweiz AG + KSB

## ERBRACHTE LEISTUNGEN

BIM Betriebsvorgaben (OIA&LIA)  
3D- / BIM- Modellierung aus Pläne  
Technischer (REVIT) Support

## PROJEKTBESCHRIEB

Einerseits wurden mit dem Kantonsspital Baden die strategischen Betriebsvorgaben (OIA & LIA) erarbeitet. Beim Erfassen der Daten während der Ausführung ist es wichtig, die Betriebsphase zu berücksichtigen. Dies erleichtert den Übergang von der Ausführung in den Betrieb enorm. Es geht nicht darum, möglichst viele, sondern nur die relevanten Daten zu sammeln.

Ausserdem wurden die Planer Nickl & Partner technisch unterstützt. Das Revit Modell wurde erstellt und Revit-Familien wurden zwecks späterer Effizienzsteigerung definiert.

Ein Spital, gemäss heutigen Standards geplant, erreicht eine hohe Komplexität, welche über konventionelle 2D Pläne nicht mehr verständlich darstellbar, kontrollierbar und kommunizierbar wäre.